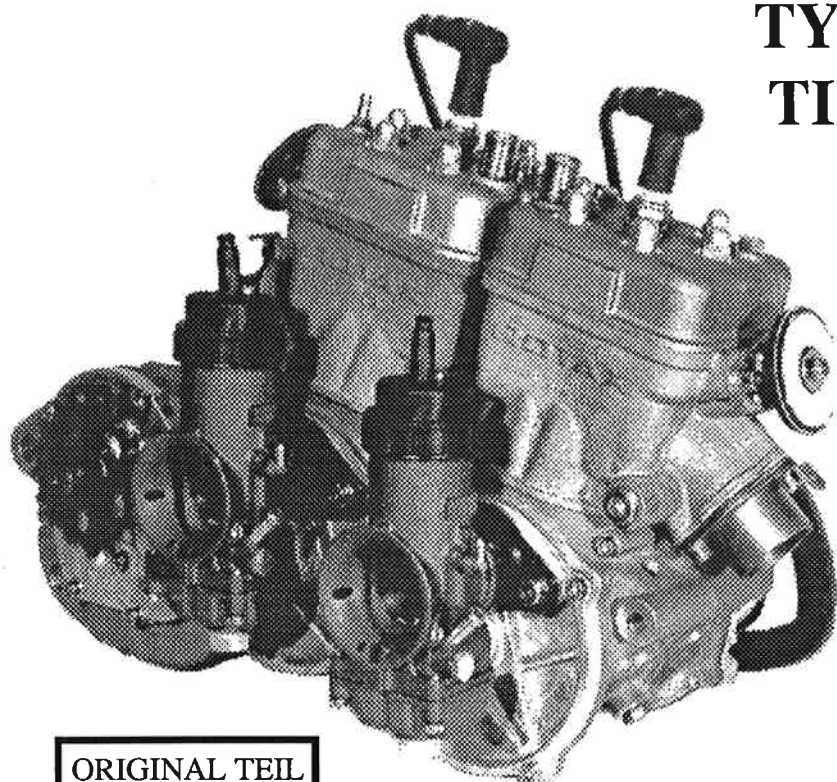




ERSATZTEILE LISTE SPARE PARTS LIST CATALOGO RICAMBI

FÜR ROTAX MOTOR
FOR ROTAX ENGINE
PER MOTORE ROTAX
TYPE
TIPO

**256
ROAD RACER
KART**



Nr.:
No.: 757

AUSGABE:
EDITION: 04 1991
EDIZIONE:



BOMBARDIER-ROTAX GMBH
MOTORENFABRIK
A-4623 GUNSKIRCHEN - AUSTRIA
Telefon: ..43-(0)7246-271-0*, Telefax: ..43-(0)7246-370
Telex: 25546 brgk a, Telegr.: Bombrotax Gunskirchen



INHALTSVERZEICHNIS TABLE OF CONTENTS INDICE DEI CAPITOLI

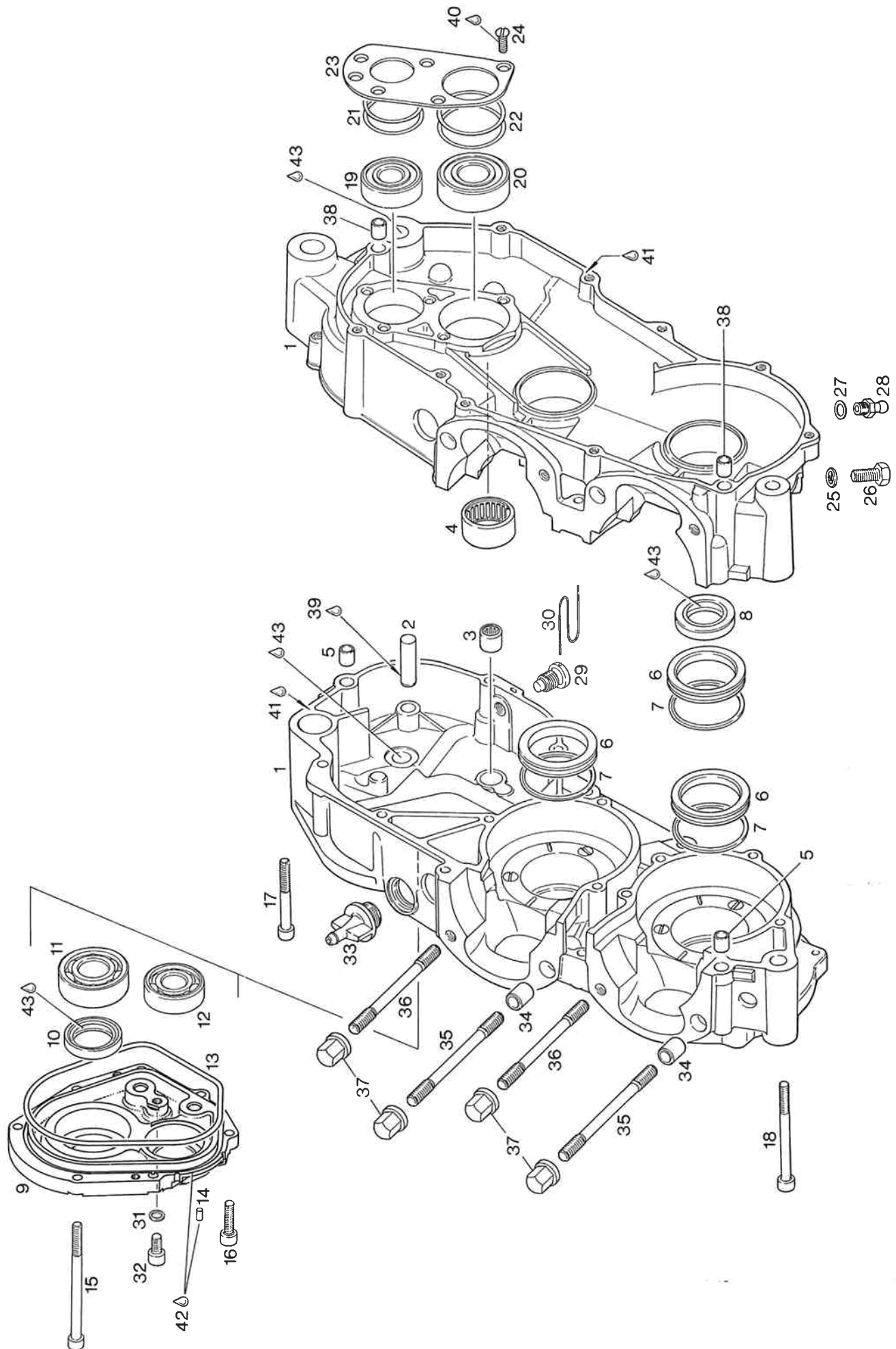
SEITE
PAGE
PAGINA

3	Kurbelgehäuse, Getriebedeckel Crankcase, Gearbox Cover Coppia Carter Motore, Coperchio Cambio
9	Kurbelwelle, Drehschieber, Tandemräder Crankshaft, Rotary Valves, Tandem Gears Albero Motore, Valvole Rotanti, Ingranaggi Tandem
13	R O A D - R A C E R Getriebe R O A D - R A C E R Transmission R O A D - R A C E R Trasmissione
19	K A R T Getriebe K A R T Transmission K A R T Trasmissione
25	Verfügbare Übersetzungsverhältnisse Available Gear Ratios Rapporti Cambio Disponibili
31	Primärgehäuse, Drehschieberdeckel, Wasserpumpe Primary Drive Cover, Disk Valve Cover, Water Pump Carter Frizione, Coperchio Valvola, Pompa Acqua
37	Kupplung, Kupplungsausrücker Clutch, Clutch Release System Frizione, Chiocciola
41	Kolben, Zylinder, Auspuffschieber, Brennraumeinsatz, Zylinderkopfdeckel Piston, Cylinder, Exhaust Valve, Combustion Chamber Insert, Cylinder Head Pistone, Cilindro, Ghigliottina, Inserto Camera Combustione, Testa Cilindro
49	Elektronisch gesteuerter Auspuffschieber Electronically commanded Exhaust Valve Valvola Scarico a Comando Elettronico
53	R O T A X Digital Zündanlage R O T A X Digital Ignition Unit Accensione Digitale R O T A X

INHALTSVERZEICHNIS
TABLE OF CONTENTS
INDICE DEI CAPITOLI

SEITE
PAGE
PAGINA

59	Drehzahlmesser Revolution Counter Contagiri
61	DELL'ORTO Flachschiebervergaser VHSB 38 MIKUNI Benzinpumpe DF 52-48 DELL'ORTO Flat Slide Carburetor VHSB 38 MIKUNI Fuel Pump DF 52-48 Carburatore DELL'ORTO VHSB 3 Valvola Piatta Pompa Benzina MIKUNI DF 52-48
69	Reperaturwerkzeuge, Dichtungssatz Repair Tools, Gasket Set Attrezzi, Serie Guarnizioni
74	R O T A X - Bekleidung R O T A X - Wear Abito - R O T A X



KURBELGEHAEUSE, GETRIEBEDECKEL
CRANKCASE, GEARBOX COVER
COPPIA CARTER MOTORE, COPERCHIO CAMBIO

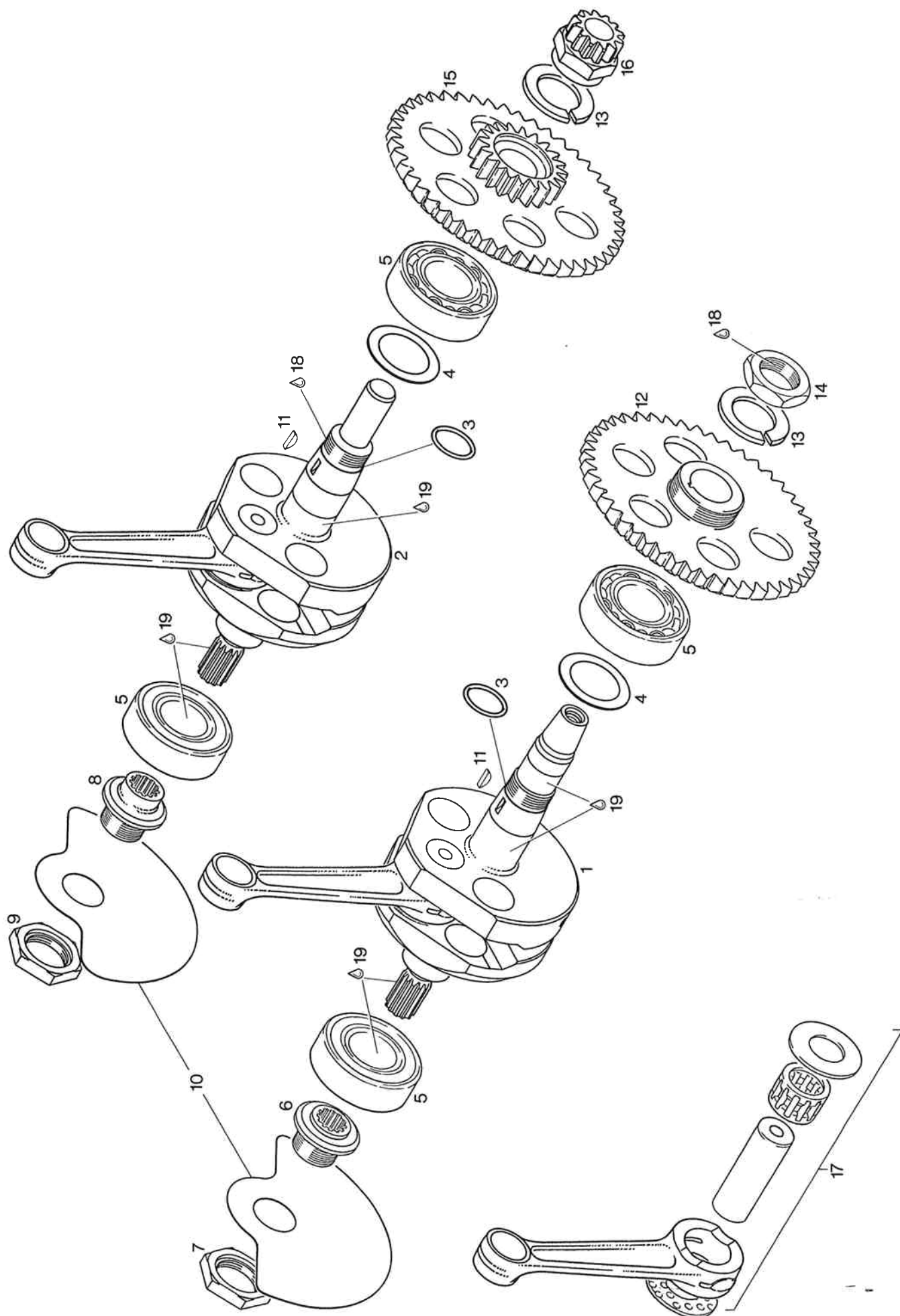
BILD-NR. ILL. NO. FIG.	TEILE-NR. PART NO. CODICE	B E Z E I C H N U N G D E S C R I P T I O N D E S C R I Z I O N E	STUECK QTY. QTA.
1 - 5	293 961	GEHAEUSE KPL. / CRANKCASE ASSY., CARTER MOTORE CPL.,.....	1
2	229 195	ANSCHLAGBOLZEN / PIN / SPINA.....	1
3	232 030	NADELHUELSE 10X14X12 NEEDLE BUSHING 10X14X12 CUSCINETTO 10X14X12.....	1
4	232 040	NADELHUELSE 28X35X16 NEEDLE BUSHING 28X35X16 CUSCINETTO 28X35X16.....	1
5	229 145	PASSHUELSE 9,8X10 / DOWEL 9,8X10 SPINA 9,8X10.....	2
6	227 190	RINGFASSUNG / OIL SEAL HOLDER PORTAPARAOLIO.....	4
7	430 170	O-RING DIN 3771-45,2X3-N / O-RING 45,2-3 ANELLO OR 45,2-3.....	4
8	230 395	WD-RING AS 25X40X7 NBR / OIL SEAL 25X40X7 PARAOLIO 25X40X7.....	2
9	210 450	GETRIEBEDECKEL / GEARBOX COVER COPERCHIO CAMBIO..... STANDARD: ALUMINIUM STANDARD: ALUMINIUM STANDARD: ALUMINIO	1
9	N 210 455	GETRIEBEDECKEL / GEARBOX COVER COPERCHIO CAMBIO..... OPTION: MAGNESIUM OPTION: MAGNESIUM OPTION: MAGNESIO	1
10	930 675	WD-RING AS 25X38X7 NBR / OIL SEAL 25X38X7 PARAOLIO 25X38X7.....	1
11	932 420	RK-LAGER 6205 C3 BALL BEARING 6205 C3, 25-52-15 CUSCINETTO 6205 C3, 25-52-15.....	1
12	932 032	RK-LAGER 6203 TVH C3 BALL BEARING 6203TVH C3, 17-40-12 CUSCINETTO 6203 TVH C3, 17-40-12.....	1

BILD-NR. ILL. NO. FIG.	TEILE-NR. PART NO. CODICE	B E Z E I C H N U N G D E S C R I P T I O N D E S C R I Z I O N E	STUECK QTY. QTA.
13	230 310	O-RING DIN 3771-114X2-N / O-RING 114-2 ANELLO OR 114-2.....	1
14	430 211	DICHTUNGSSCHNUR 3,3X8 / RUBBER PLUG 3,3X8 GUARNIZIONE GOMMA 3,3X8.....	2
15	241 481	ZYL.SCHRAUBE M6X90 DIN 912 ALLEN SCREW M6X90 / BRUGOLA M6X90..... ANZUGSDREHMOMENT 10 NM TIGHTENING TORQUE 10 NM (90 IN.LB.) COPPIA DI SERRAGGIO 10 NM	2
16	241 930	ZYL.SCHRAUBE M6X20 DIN 912 ALLEN SCREW M6X20 / BRUGOLA M6X20..... ANZUGSDREHMOMENT 10 NM TIGHTENING TORQUE 10 NM (90 IN.LB.) COPPIA DI SERRAGGIO 10 NM	5
17	241 761	ZYL.SCHRAUBE M6X50 DIN 912 ALLEN SCREW M6X50 / BRUGOLA M6X50..... ANZUGSDREHMOMENT 10 NM TIGHTENING TORQUE 10 NM (90 IN.LB.) COPPIA DI SERRAGGIO 10 NM	3
18	241 871	ZYL.SCHRAUBE M6X70 DIN 912 ALLEN SCREW M6X70 / BRUGOLA M6X70..... ANZUGSDREHMOMENT 10 NM TIGHTENING TORQUE 10 NM (90 IN.LB.) COPPIA DI SERRAGGIO 10 NM	10
19	832 160	RK-LAGER 6203-RS C3 BALL BEARING 6203-RS C3, 17-40-12 CUSCINETTO 6203-RS C3, 17-40-12.....	1
20	932 675	RK-LAGER 6204-RS C3 BALL BEARING 6204-RS C3 20-47-14 CUSCINETTO 6204-RS C3, 20-47-14.....	1
21	227 520	AUSGLEICHSCHEIBE 34/39,5/0,5 SHIM 34/39,5/0,5 SPESSORE 34/39,5/0,5.....	N BED AS REQ A RICH
21	227 521	AUSGLEICHSCHEIBE 34/39,5/0,3 SHIM 34/39,5/0,3 SPESSORE 34/39,5/0,3.....	N BED AS REQ A RICH
21	227 522	AUSGLEICHSCHEIBE 34/39,5/0,1 SHIM 34/39,5/0,1 SPESSORE 34/39,5/0,1.....	N BED AS REQ A RICH
22	227 610	AUSGLEICHSCHEIBE 40/46,5/0,5 SHIM 40/46,5/0,5 SPESSORE 40/46,5/0,5.....	N BED AS REQ A RICH

BILD-NR. ILL. NO. FIG.	TEILE-NR. PART NO. CODICE	B E Z E I C H N U N G D E S C R I P T I O N D E S C R I Z I O N E	STUECK QTY. QTA.
22	227 611	AUSGLEICHSCHEIBE 40/46,5/0,3 SHIM 40/46,5/0,3 SPESSORE 40/46,5/0,3.....	N BED AS REQ A RICH
22	227 612	AUSGLEICHSCHEIBE 40/46,5/0,1 SHIM 40/46,5/0,1 SPESSORE 40/46,5/0,1.....	N BED AS REQ A RICH
23	227 110	HALTEBLECH / RETAINING PLATE PIASTRA FISSAGGIO CUSCINETTI.....	1
24	940 315	SENKSCRAUBE M5X12 DIN 963 COUNTERSUNK SCREW M5X12 / VITE M5X12..... ANZUGSDREHMOMENT 7 NM TIGHTENING TORQUE 7 NM (60 IN.LB.) COPPIA DI SERRAGGIO 7 NM	5
25	950 141	DICHTRING A 8X13 DIN 7603 GASKET RING A 8X13 ANELLO GUARNIZIONE A 8X13..... FUER AUSFUEHRUNG R O A D - R A C E R FOR CONFIGURATION R O A D - R A C E R PER ESECUZIONE R O A D - R A C E R	1
26	940 580	SK-SCHRAUBE M8X16 DIN 933 HEX.SCREW M8X16 / VITE ESAGONALE M8X16.... FUER AUSFUEHRUNG R O A D - R A C E R FOR CONFIGURATION R O A D - R A C E R PER ESECUZIONE R O A D - R A C E R	1
27	930 560	DICHTRING 8,1/12/1 / GASKET RING 8,1/12/1 RONDELLA GUARNIZIONE 8,1/12/1..... FUER AUSFUEHRUNG K A R T FOR CONFIGURATION K A R T PER ESECUZIONE K A R T	1
28	940 552	SCHLAUCHTUELLE M8 / HOSE NIPPLE M8 RACCORDO M8..... FUER AUSFUEHRUNG K A R T FOR CONFIGURATION K A R T PER ESECUZIONE K A R T	1
29	241 783	MAGNETSCHRAUBE M12X1,5 MAGNETIC DRAIN PLUG M12X1,5 VITE MAGNETICA M12X1,5.....	1
30	297 550	SICHERUNGSDRAHT 0,9X100 SAFETY WIRE 0,9X100 FILO FERRO SICUREZZANTE 0,9X100.....	1
31	830 890	DICHTRING 6,2/8,9/1 GASKET RING 6,2/8,9/1 ANELLO GUARNIZIONE 6,2/8,9/1.....	1

BILD-NR. ILL. NO. FIG.	TEILE-NR. PART NO. CODICE	B E Z E I C H N U N G D E S C R I P T I O N D E S C R I Z I O N E	STUECK QTY. QTA.
32	N 841 331	ZYL.SCHRAUBE M6X12 DIN 912 ALLEN SCREW M6X12 / BRUGOLA M6X12..... FUER OELNIVEAU FOR OIL LEVEL PER LIVELLO D'OLIO	1
33	241 925	ENTLUEFTERSCHRAUBE M18X1,5 AIR VENT SCREW M18X1,5 TAPPO SFIATO M18X1,5.....	1
34	229 150	PASSHUELSE 11,8X15 / DOWEL 11,8X15 SPINA 11,8X15.....	4
35	841 430	STIFTSCHRAUBE M8X104 / STUD M8X104 PRIGIONIERO M8X104.....	4
36	240 805	STIFTSCHRAUBE M8X97,5 / STUD M8X97,5 PRIGIONIERO M8X97,5.....	4
37	842 474	BUNDHUTMUTTER M8 / CAP NUT M8 DADO CIECO M8..... ANZUGSDREHMOMENT 20 NM TIGHTENING TORQUE 20 NM (180 IN.LB.) COPPIA DI SERRAGGIO 20 NM	8
38	229 145	PASSHUELSE 9,8X10 / DOWEL 9,8X10 SPINA 9,8X10.....	2
39	899 788	LOCTITE 648 GRUEN LOCTITE 648 GREEN, 5 GR., LOCTITE 648 VERDE, 5 GR.,..... SCHRAUBENSICHERUNG, HOCHFEST, 5 GR., HIGH STRENGTH BOND PASTA FISSAGGIO VITI, FORTE	N BED AS REQ A RICH
40	899 785	SCHRAUBENSICHERUNG NIEDRIGFEST LOCTITE 221 VIOLET 10 CC., LOCTITE 221 VIOLETTO, 10 CC.,..... 10 CCM. LOW STRENGTH BOND PASTA FISSAGGIO VITI, DEBOLE	N-BED AS REQ A RICH
41	899 784	LOCTITE 574 ORANGE LOCTITE 574 ORANGE 50 CC., LOCTITE 574 ARANCIO 50 CC.,..... FLAECHENDICHTMITTEL, 50 CCM. SEALING COMPOUND PASTA GUARNIZIONE	N BED AS REQ A RICH
42	297 336	SILASTIC 732 RTV SILASTIC 732 RTV, 100 GR., SILASTIC 732 RTV, 100 GR.,..... 100 GR.	N BED AS REQ A RICH

BILD-NR.	TEILE-NR.	B E Z E I C H N U N G	STUECK
ILL. NO.	PART NO.	D E S C R I P T I O N	QTY.
FIG.	CODICE	D E S C R I Z I O N E	QTA.
43		•	N BED
		•	AS REQ
		A RICH
		BP ENERGREASE LZ	

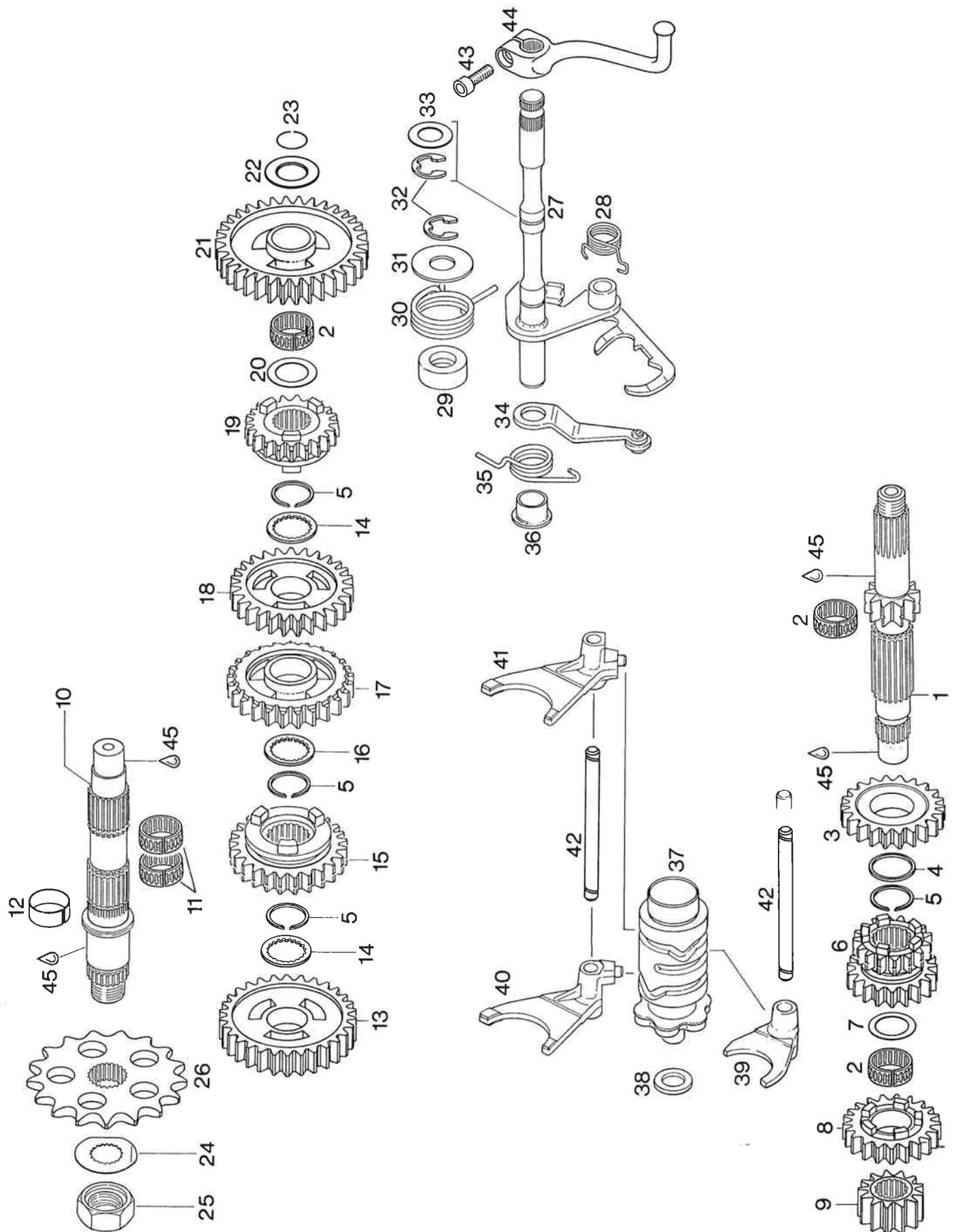


KURBELWELLEN, DREHSCHIEBER, TANDEMRAEDER
 CRANKSHAFTS, ROTARY VALVES, TANDEM GEARS
 ALBERI MOTORE, VALVOLE ROTANTI, INGRANAGGI TANDEM

BILD-NR. ILL. NO. FIG.	TEILE-NR. PART NO. CODICE	B E Z E I C H N U N G D E S C R I P T I O N D E S C R I Z I O N E	STUECK QTY. QTA.
1	294 225	KURBELWELLE KPL. MS CRANKSHAFT ASSY., MAGNETO SIDE ALBERO MOTORE CPL., ANTERIORE..... HUB= 54,5 MM STROKE= 54,5 MM (2,1457 INCH) CORSA= 54,5 MM	1
2	294 220	KURBELWELLE KPL. AS CRANKSHAFT ASSY., P.T.O. SIDE ALBERO MOTORE CPL., POSTERIORE..... HUB= 54,5 MM STROKE= 54,5 MM (2,1457 INCH) CORSA= 54,5 MM	1
3	230 400	O-RING DIN 3771-18X1,5-N / O-RING 18-1,5 ANELLO OR 18-1,5.....	2
4	227 870	RADIUSSCHEIBE 26,3/38/1,25 RADIUS SHIM 26,3/38/1,25 RONDELLA 26,3/38/1,25.....	N BED AS REQ A RICH
4	227 871	RADIUSSCHEIBE 26,3/38/1,5 RADIUS SHIM 26,3/38/1,5 RONDELLA 26,3/38/1,5.....	N BED AS REQ A RICH
4	227 872	RADIUSSCHEIBE 26,3/38/1,75 RADIUS SHIM 26,3/38/1,75 RONDELLA 26,3/38/1,75.....	N BED AS REQ A RICH
4	227 873	RADIUSSCHEIBE 26,3/38/2 RADIUS SHIM 26,3/38/2 RONDELLA 26,3/38/2.....	N BED AS REQ A RICH
5	232 762	RK-LAGER 6205 TNH C4 BALL BEARING 6205TNH C4,25-52-15 CUSCINETTO 6205 TNH C4, 25-52-15.....	4
6	224 410	DREHSCHIEBERNABE DISK VALVE HUB, M22X1,5 MOZZO VALVOLA ROTANTE, M22X1,5..... FUER VORDERE KURBELWELLE FOR FRONT CRANKSHAFT PER ALBERO MOTORE ANTERIORE	1

BILD-NR. ILL. NO. FIG.	TEILE-NR. PART NO. CODICE	B E Z E I C H N U N G D E S C R I P T I O N D E S C R I Z I O N E	STUECK QTY. QTA.
7	242 750	SK-MUTTER M22X1,5 HOEHE 6 HEX. NUT M22X1,5 / DADO ESAGONALE M22X1,5 FUER VORDERE KURBELWELLE, ANZUGSDREHMOMENT 100 NM FOR FRONT CRANKSHAFT, TIGHTENING TORQUE 100 NM (900 IN.LB.) PER ALBERO MOTORE ANTERIORE, COPPIA DI SERRAGGIO 100 NM	1
8	224 415	DREHSCHIEBERNABE DISK VALVE HUB, M22X1,5 LH MOZZO VALVOLA ROTANTE, M22X1,5..... FUER HINTERE KURBELWELLE FOR REAR CRANKSHAFT PER ALBERO MOTORE POSTERIORE	1
9	242 755	SK-MUTTER M22X1,5 LH HOEHE 6 HEX. NUT M22X1,5 LH DADO ESAGONALE M22X1,5 LH..... FUER HINTERE KURBELWELLE, ANZUGSDREHMOMENT 100 NM FOR REAR CRANKSHAFT, TIGHTENING TORQUE 100 NM (900 IN.LB.) PER ALBERO MOTORE POSTERIORE, COPPIA DI SERRAGGIO 100 NM	1
10	224 402	DREHSCHIEBER / DISK VALVE, 170 DEGREES VALVOLA ROTANTE, 170 GRADI..... FUER ROAD RACER STANDARD, SCHIEBERAUSSCHNITT = 170 GRAD AUF DURCHMESSER 100 MM ZENTRISCHE KANTE = OEFFNUNGSKANTE FOR ROAD RACER STANDARD, ROTARY VALVE CUT-OFF SECTION = 170 DEGREES AT DIAMETER 100 MM EDGE VIA CENTRE = OPENING EDGE STANDARD PER ROAD RACER, ANGOLO SENZIONATO = 170 GRADI AL DIAMETRO 100 MM BORDO VIA CENTRO = BORDA APPERTURA	2
10	224 400	DREHSCHIEBER / DISK VALVE 162 DEGR., VALVOLA ROTANTE 162 GRADI,..... FUER KART STANDARD, SCHIEBERAUSSCHNITT = 162 GRAD FOR KART STANDARD, ROTARY VALVE CUT-OFF SECTION = 162 DEGREES STANDARD PER KART, ANGOLO SEZIONATO = 162 GRADI	2
10	224 405	DREHSCHIEBER OHNE AUSSCHNITT DISK VALVE WITHOUT CUT-OFF VALVOLA ROTANTE SENZA SETTORE.....	2
11	246 055	SCHEIBENFEDER 3X3,7 DIN 6838 WOODRUFF KEY 3X3,7 / LINGUETTA 3X3,7.....	2

BILD-NR. ILL. NO. FIG.	TEILE-NR. PART NO. CODICE	B E Z E I C H N U N G D E S C R I P T I O N D E S C R I Z I O N E	STUECK QTY. QTA.
12	235 983	TANDEM RAD 47 Z / TANDEM GEAR 47 T., INGRANGGIO TANDEM 47 D.,.....	1
13	945 759	SPERRKANTRING 22 DIN 128 A LOCK WASHER 22 / RONDELLA SPACCATA 22.....	2
14	842 235	SK-MUTTER M22X1,5 / HEX. NUT M22X1,5 DADO ESAGONALE M22X1,5..... ANZUGSDREHMOMENT 100 NM TIGHTENING TORQUE 100 NM (900 IN.LB.) COPPIA DI SERRAGGIO 100 NM	1
15	235 678	TANDEM RAD 47/22 Z / TANDEM GEAR 47/22 T. INGRANAGGIO TANDEM 47/22 D..... FUER AUSFUEHRUNG R O A D - R A C E R UND FUER AUSFUEHRUNG K A R T FOR CONFIGURATION R O A D - R A C E R AND FOR CONFIGURATION K A R T PER ESECUZIONE R O A D - R A C E R E PER ESECUZIONE K A R T	1
16	242 735	RITZELMUTTER M22X1,5 / GEAR NUT M22X1,5 DADO M22X1,5..... ANZUGSDREHMOMENT 100 NM TIGHTENING TORQUE 100 NM (900 IN.LB.) COPPIA DI SERRAGGIO 100 NM	1
17	N 294 279	KURBELWELLENSATZ / CRANKSHAFT REPAIR KIT GRUPPO BIELLA CPL.,.....	1
18	899 785	SCHRAUBENSICHERUNG NIEDRIGFEST LOCTITE 221 VIOLET 10 CC., LOCTITE 221 VIOLETTO, 10 CC.,..... 10 CCM. LOW STRENGTH BOND PASTA FISSAGGIO VITI, DEBOLE	N BED AS REQ A RICH
19	297 431	LOCTITE ANTI-SEIZE 76710 LOCTITE ANTI-SEIZE 10 GR., LOCTITE ANTI-SEIZE 10 GR.,..... ZUR VERHINDERUNG VON PASSUNGSROST, 10 GR. TO PREVENT METAL GALLING PER EVITARE CORROSIONE	N BED AS REQ A RICH



R O A D - R A C E R GETRIEBE
R O A D - R A C E R TRANSMISSION
R O A D - R A C E R TRASMISSIONE

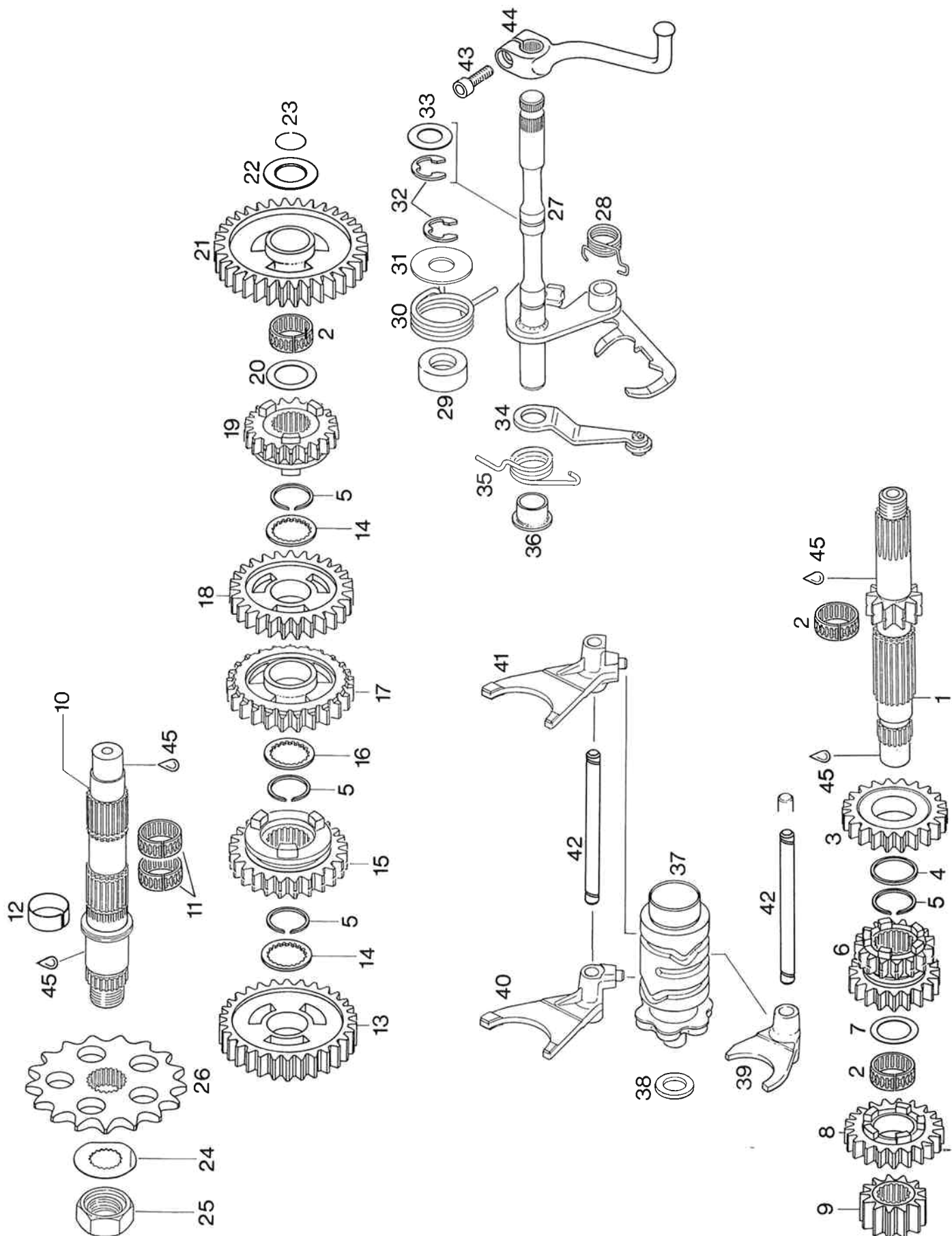
BILD-NR. ILL. NO. FIG.	TEILE-NR. PART NO. CODICE	B E Z E I C H N U N G D E S C R I P T I O N D E S C R I Z I O N E	STUECK QTY. QTA.
1 - 25	281 170	GETRIEBESATZ 6-GANG 2,04 TRANSMISSION SET I 2,04 CAMBIO CPL. I 2,04.....	1
1	237 462	VORGELEGEWELLE 13 Z / CLUTCH SHAFT 13 T., ALBERO PRIMARIO 13 D.,..... 1. GANG 1ST SPEED 1A VELOCITA	1
2	232 662	NADELKAEFIG K 20X24X10 NEEDLE BEARING 20X24X10 GABBIA A RULLI 20X24X10.....	3
3	235 962	LOSRAD 23 Z / FREE PINION 23 T., INGRANAGGIO 23 D.,..... 6. GANG VORGELEGEWELLE 6TH SPEED, CLUTCH SHAFT 6A VELOCITA, PRIMARIO	1
4	227 470	ANLAUFSCHIEBE 24,2/27,5/1,5 THRUST WASHER 24,2/27,5/1,5 RASAMENTO 24,2/27,5/1,5.....	1
5	245 340	SPRENGRING 24 / SNAPRING 24 / SEEGER 24..	4
6	234 972	SCHALTRAD 17/17 Z / GEAR PINION 17/17 T., INGRANAGGIO 17/17 D.,..... 3./4. GANG, VORGELEGEWELLE 3RD/4TH SPEED, CLUTCH SHAFT 3A/4A VELOCITA, PRIMARIO	1
7	227 440	ANLAUFSCHIEBE 20,2/27,5/1 THRUST WASHER 20,2/27,5/1 RASAMENTO 20,2/27,5/1.....	1
8	235 940	LOSRAD 18 Z / FREE PINION 18 T., INGRANAGGIO 18 D.,..... 5. GANG, VORGELEGEWELLE 5TH SPEED, CLUTCH SHAFT 5A VELOCITA, PRIMARIO	1
9	235 302	FESTRAD 17 Z / FIXED GEAR 17 T., INGRANAGGIO 17 D.,..... 2. GANG, VORGELEGEWELLE 2ND SPEED, CLUTCH SHAFT 2A VELOCITA, PRIMARIO	1

BILD-NR. ILL. NO. FIG.	TEILE-NR. PART NO. CODICE	B E Z E I C H N U N G D E S C R I P T I O N D E S C R I Z I O N E	STUECK QTY. QTA.
10	237 595	HAUPTWELLE / MAINSHAFT ALBERO SECONDARIO..... STANDARD STANDARD STANDARD	1
10	N 237 597	HAUPTWELLE / MAINSHAFT ALBERO SECONDARIO..... OPTION, OHNE ABBILDUNG OPTION, WITHOUT ILLUSTRATION OPTION, SENZA ILLUSTRAZIONE	1
11	N 232 742	NADELKAEFIG K 21X25X10 TNK NEEDLE BEARING 21X25X10 GABBIA A RULLI 21X25X10.....	2
12	233 500	LAGERBUECHSE 23,8X25X9,8 BUSHING 23,8X25X9,8 BUSSOLA 23,8X25X9,8.....	1
13	234 082	LOSRAD 31 Z / FREE PINION 31 T., INGRANAGGIO 31 D.,..... 2. GANG, HAUPTWELLE 2ND SPEED, MAINSHAFT 2A VELOCITA, SECONDARIO	1
14	227 460	ANLAUFSCHIEBE 22/30/1,8 THRUST WASHER 22/30/1,8 RASAMENTO 22/30/1,8.....	2
15	235 954	SCHALTRAD 22 Z / GEAR PINION 22 T., INGRANAGGIO 22 D.,..... 5. GANG, HAUPTWELLE 5TH SPEED, MAINSHAFT 5A VELOCITA, SECONDARIO	1
16	227 490	WINKELRING 22/30/2,8 ANGULAR RING 22/30/2,8 ANELLO ANGOLARE 22/30/2,8.....	1
17	235 934	LOSRAD 23 Z / FREE PINION 23 T., INGRANAGGIO 23 D.,..... 4. GANG, HAUPTWELLE 4TH SPEED, MAINSHAFT 4A VELOCITA, SECONDARIO	1
18	235 922	LOSRAD 26 Z / FREE PINION 26 T., INGRANAGGIO 26 D.,..... 3. GANG, HAUPTWELLE 3RD SPEED, MAINSHAFT 3A VELOCITA, SECONDARIO	1

BILD-NR. ILL. NO. FIG.	TEILE-NR. PART NO. CODICE	B E Z E I C H N U N G D E S C R I P T I O N D E S C R I Z I O N E	STUECK QTY. QTA.
19	235 972	SCHALTRAD 26 Z / GEAR PINION 26 T., INGRANAGGIO 26 D.,..... 6. GANG, HAUPTWELLE 6TH SPEED, MAINSHAFT 6A VELOCITA, SECONDARIO	1
20	944 468	ANLAUFSCHIEBE 20,5/30/1 THRUST WASHER 20,5/30/1 RASAMENTO 20,5/30/1.....	1
21	234 125	LOS RAD 30 Z / FREE PINION 30 T., INGRANAGGIO 30 D.,..... 1. GANG, HAUPTWELLE 1ST SPEED, MAINSHAFT 1A VELOCITA, SECONDARIO	1
22	227 370	FASENSCHIEBE 17,2/30/1 / WASHER 17,2/30/1 RONDELLA 17,2/30/1.....	1
23	245 660	DRAHTSPRENGRING 17X0,7 SECURING RING 17X0,7 ANELLO DI SICUREZZA 17X0,7.....	1
24	245 390	SICHERUNGSBLECH NA24 / TAB WASHER NA24 RONDELLA SICUREZZA NA24..... STANDARD, NUR FUER HAUPTWELLE 237 595 STANDARD, FOR MAIN SHAFT 237 595 ONLY STANDARD, SOLO PER ALBERO SECONDARIO 237 595	1
24	N 227 930	SCHEIBE 8,4/32/3 / WASHER 8,4/32/3 RONDELLA 8,4/32/3..... OPTION, OHNE ABBILDUNG NUR FUER HAUPTWELLE 237 597 OPTION, WITHOUT ILLUSTRATION FOR MAIN SHAFT 237 597 ONLY OPTION, SENZA ILLUSTRAZIONE SOLO PER ALBERO SECONDARIO 237 597	1
25	242 650	SK-MUTTER M20X1,5 HOEHE 12 HEX. NUT M20X1,5 / DADO ESAGONALE M20X1,5 STANDARD, NUR FUER HAUPTWELLE 237 595 ANZUGSDREHMOMENT 60 NM STANDARD, FOR MAIN SHAFT 237 595 ONLY TIGHTENING TORQUE 60 NM (540 IN.LB.) STANDARD, SOLO PER ALBERO SECONDARIO 237 595 COPPIA DI SERRAGGIO 60 NM	1

BILD-NR. ILL. NO. FIG.	TEILE-NR. PART NO. CODICE	B E Z E I C H N U N G D E S C R I P T I O N D E S C R I Z I O N E	STUECK QTY. QTA.
25	N 240 276	SK-SCHRAUBE M8X25 DIN 933 HEX. SCREW M8X25 / VITE ESAGONALE M8X25.. OPTION, OHNE ABBILDUNG NUR FUER HAUPTWELLE 237 597 ANZUGSDREHMOMENT 25 NM OPTION, WITHOUT ILLUSTRATION FOR MAIN SHAFT 237 597 ONLY TIGHTENING TORQUE 25 NM (225 IN.LB.) OPTION, SENZA ILLUSTRAZIONE SOLO PER ALBERO SECONDARIO 237 597 COPPIA DI SERRAGGIO 25 NM	1
26	236 986	KETTENRAD 17 Z SPROCKET 17 T., 5/8X1/4X10,16 L. PIGNONE 17 D., 5/8X1/4X10,16 LEG..... DIESER TEIL IST SERIENMAESSIG MONTIERT THIS PART IS MOUNTED AS STANDARD QUESTO PEZZO E MONTATO STANDARD	1
26	236 981	KETTENRAD 14 Z SPROCKET 14 T., 5/8X1/4X10,16 PIGNONE 14 D., 5/8X1/4X10,16.....	1
26	236 982	KETTENRAD 15 Z SPROCKET 15 T., 5/8X1/4X10,16 PIGNONE 15 D., 5/8X1/4X10,16.....	1
26	236 983	KETTENRAD 16 Z SPROCKET 16 T., 5/8X1/4X10,16 PIGNONE 16 D., 5/8X1/4X10,16.....	1
26	236 987	KETTENRAD 18 Z SPROCKET 18 T., 5/8X1/4X10,16 L. PIGNONE 18 D., 5/8X1/4X10,16 LEG.....	1
26	236 988	KETTENRAD 19 Z SPROCKET 19 T., 5/8X1/4X10,16 L. PIGNONE 19 D., 5/8X1/4X10,16 LEG.....	1
26	236 989	KETTENRAD 20 Z SPROCKET 20 T., 5/8X1/4X10,16 L. PIGNONE 20 D., 5/8X1/4X10,16 LEG.....	1
27	237 965	SCHALTWELLE MIT KLINKE KPL. SHIFT SHAFT WITH PAWL ASSY., ALBERO CAMBIO CON ARPIONISMO CPL.....	1
28	239 830	KLINKENFEDER / SPRING / MOLLA.....	1
29	N 247 418	DISTANZHUELSE 14/27,5/14,5 SPACER 14/27,5/14,5 DISTANZIALE 14/27,5/14,5.....	1
30	N 239 643	HAARNADELFEDER / SPRING / MOLLA.....	1

BILD-NR. ILL. NO. FIG.	TEILE-NR. PART NO. CODICE	B E Z E I C H N U N G D E S C R I P T I O N D E S C R I Z I O N E	STUECK QTY. QTA.
31	227 170	SCHEIBE 14/34/1,5 / WASHER 14/34/1,5 RONDELLA 14/34/1,5.....	1
32	945 790	SICHERUNGSSCHEIBE DIN 6799-12 RETAINING RING 12 / SEEGER 12.....	2
33	227 400	ANLAUFSCHIEBE 14,2/25/1 THRUST WASHER 14,2/25/1 RASAMENTO 14,2/25/1.....	1
34	248 927	INDEXHEBEL KPL. / INDEX LEVER ASSY., LEVA INDEX CPL.,.....	1
35	239 820	INDEXFEDER / INDEX SPRING / MOLLA INDEX..	1
36	247 560	FEDERHUELSE / SPRING SLEEVE / PORTAMOLLA.	1
37	258 835	SCHALTWALZE KPL. / SHIFT DRUM ASSY., DESMODROMICO CPL.,.....	1
38	827 265	SCHEIBE 12,5/21,5/2 / WASHER 12,5/21,5/2 RONDELLA 12,5/21,5/2.....	1
39	258 065	SCHALTGABEL KPL. / SHIFT FORK ASSY., FORCHETTA CAMBIO CPL.,..... 5./6. GANG 5TH/6TH SPEED 5A/6A VELOCITA	1
40	258 055	SCHALTGABEL KPL. / SHIFT FORK ASSY., FORCHETTA CAMBIO CPL.,..... 2./4. GANG 2ND/4TH SPEED 2A/4A VELOCITA	1
41	258 045	SCHALTGABEL KPL. / SHIFT FORK ASSY., FORCHETTA CAMBIO CPL.,..... 1./3. GANG 1ST/3RD SPEED 1A/3A VELOCITA	1
42	258 787	SCHALTSTANGE / PIN / ASTA FORCHETTA.....	2
43	241 930	ZYL.SCHRAUBE M6X20 DIN 912 ALLEN SCREW M6X20 / BRUGOLA M6X20.....	1
44	248 880	FUSSSCHALTHEBEL / SHIFT LEVER LEVA CAMBIO.....	1
45	297 431	LOCTITE ANTI-SEIZE 76710 LOCTITE ANTI-SEIZE 10 GR., LOCTITE ANTI-SEIZE 10 GR.,..... ZUR VERHINDERUNG VON PASSUNGSROST, 10 GR. TO PREVENT METAL GALLING PER EVITARE CORROSIONE	N BED AS REQ A RICH



K A R T GETRIEBE
K A R T TRANSMISSION
K A R T TRASMISSIONE

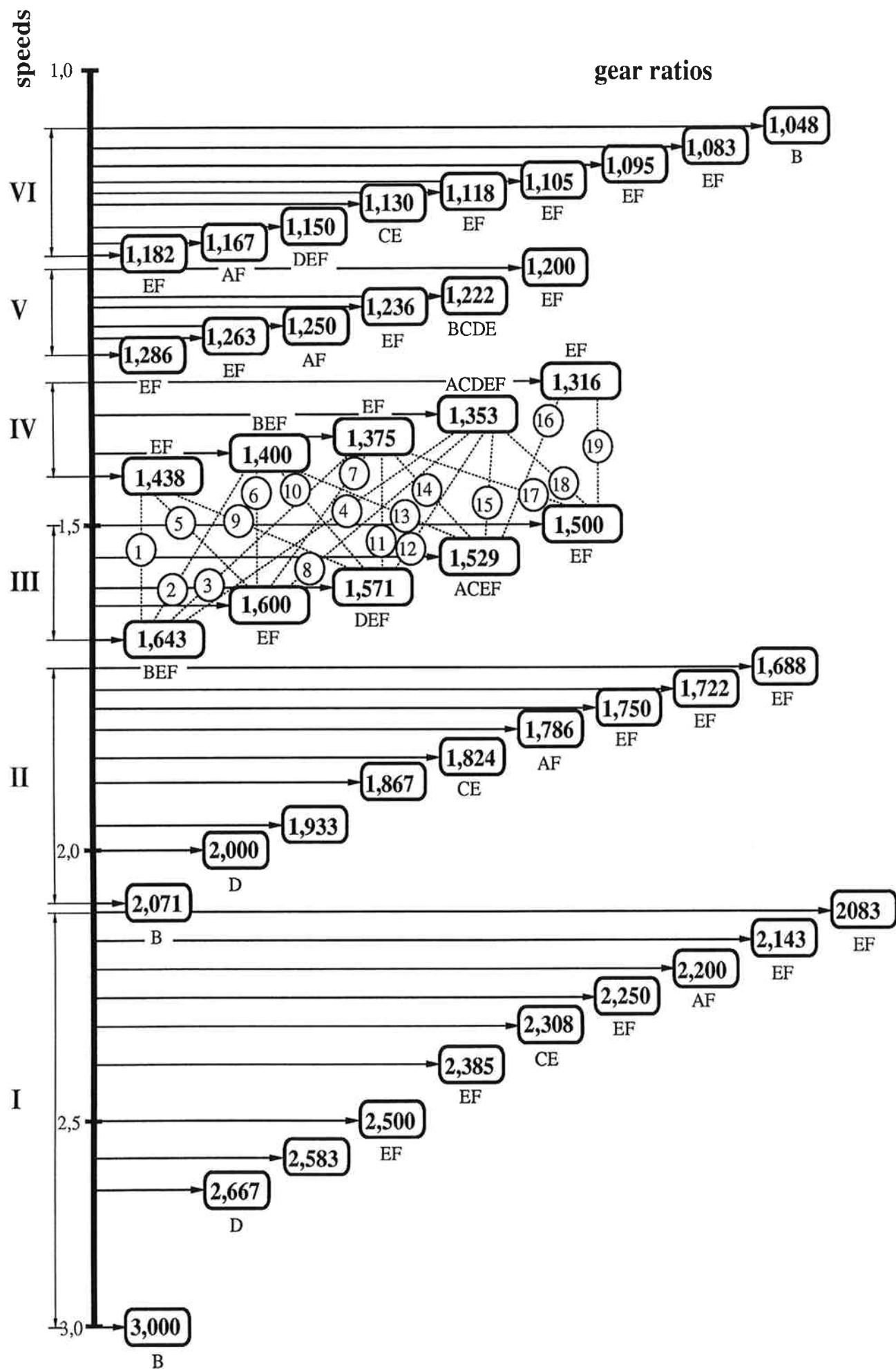
BILD-NR. ILL. NO. FIG.	TEILE-NR. PART NO. CODICE	B E Z E I C H N U N G D E S C R I P T I O N D E S C R I Z I O N E	STUECK QTY. QTA.
1 - 25	281 171	GETRIEBESATZ 6-GANG 2,32 TRANSMISSION SET I 2,32 CAMBIO CPL. I 2,32.....	1
1	237 467	VORGELEGEWELLE 12 Z / CLUTCH SHAFT 12 T., ALBERO PRIMARIO 12 D.,..... 1. GANG 1ST SPEED 1A VELOCITA	1
2	232 662	NADELKAEFIG K 20X24X10 NEEDLE BEARING 20X24X10 GABBIA A RULLI 20X24X10.....	3
3	235 960	LOSRAD 20 Z / FREE PINION 20 T., INGRANAGGIO 20 D.,..... 6. GANG VORGELEGEWELLE 6TH SPEED, CLUTCH SHAFT 6A VELOCITA, PRIMARIO	1
4	227 470	ANLAUFSCHIEBE 24,2/27,5/1,5 THRUST WASHER 24,2/27,5/1,5 RASAMENTO 24,2/27,5/1,5.....	1
5	245 340	SPRENGRING 24 / SNAPRING 24 / SEEGER 24..	4
6	235 910	SCHALTRAD 14/17 Z / GEAR PINION 14/17 T., INGRANAGGIO 14/17 D.,..... 3./4. GANG, VORGELEGEWELLE 3RD/4TH SPEED, CLUTCH SHAFT 3A/4A VELOCITA, PRIMARIO	1
7	227 440	ANLAUFSCHIEBE 20,2/27,5/1 THRUST WASHER 20,2/27,5/1 RASAMENTO 20,2/27,5/1.....	1
8	235 940	LOSRAD 18 Z / FREE PINION 18 T., INGRANAGGIO 18 D.,..... 5. GANG, VORGELEGEWELLE 5TH SPEED, CLUTCH SHAFT 5A VELOCITA, PRIMARIO	1
9	235 305	FESTRAD 14 Z / FIXED GEAR 14 T., INGRANAGGIO 14 D.,..... 2. GANG, VORGELEGEWELLE 2ND SPEED, CLUTCH SHAFT 2A VELOCITA, PRIMARIO	1

BILD-NR. ILL. NO. FIG.	TEILE-NR. PART NO. CODICE	B E Z E I C H N U N G D E S C R I P T I O N D E S C R I Z I O N E	STUECK QTY. QTA.
10	237 595	HAUPTWELLE / MAINSHAFT ALBERO SECONDARIO..... STANDARD STANDARD STANDARD	1
10	N 237 597	HAUPTWELLE / MAINSHAFT ALBERO SECONDARIO..... OPTION, OHNE ABBILDUNG OPTION, WITHOUT ILLUSTRATION OPTION, SENZA ILLUSTRAZIONE	1
11	N 232 742	NADELKAEFIG K 21X25X10 TNK NEEDLE BEARING 21X25X10 GABBIA A RULLI 21X25X10.....	2
12	233 500	LAGERBUECHSE 23,8X25X9,8 BUSHING 23,8X25X9,8 BUSSOLA 23,8X25X9,8.....	1
13	235 319	LOSRAD 28 Z / FREE PINION 28 T., INGRANAGGIO 28 D.,..... 2. GANG, HAUPTWELLE 2ND SPEED, MAINSHAFT 2A VELOCITA, SECONDARIO	1
14	227 460	ANLAUFSCHIEBE 22/30/1,8 THRUST WASHER 22/30/1,8 RASAMENTO 22/30/1,8.....	2
15	235 954	SCHALTRAD 22 Z / GEAR PINION 22 T., INGRANAGGIO 22 D.,..... 5. GANG, HAUPTWELLE 5TH SPEED, MAINSHAFT 5A VELOCITA, SECONDARIO	1
16	227 490	WINKELRING 22/30/2,8 ANGULAR RING 22/30/2,8 ANELLO ANGOLARE 22/30/2,8.....	1
17	235 934	LOSRAD 23 Z / FREE PINION 23 T., INGRANAGGIO 23 D.,..... 4. GANG, HAUPTWELLE 4TH SPEED, MAINSHAFT 4A VELOCITA, SECONDARIO	1
18	235 924	LOSRAD 22 Z / FREE PINION 22 T., INGRANAGGIO 22 D.,..... 3. GANG, HAUPTWELLE 3RD SPEED, MAINSHAFT 3A VELOCITA, SECONDARIO	1

BILD-NR. ILL. NO. FIG.	TEILE-NR. PART NO. CODICE	B E Z E I C H N U N G D E S C R I P T I O N D E S C R I Z I O N E	STUECK QTY. QTA.
19	235 974	SCHALTRAD 23 Z / GEAR PINION 23 T., INGRANAGGIO 23 D.,..... 6. GANG, HAUPTWELLE 6TH SPEED, MAINSHAFT 6A VELOCITA, SECONDARIO	1
20	944 468	ANLAUFSCHIEBE 20,5/30/1 THRUST WASHER 20,5/30/1 RASAMENTO 20,5/30/1.....	1
21	234 949	LOSRAD 32 Z / FREE PINION 32 T., INGRANAGGIO 32 D.,..... 1. GANG, HAUPTWELLE 1ST SPEED, MAINSHAFT 1A VELOCITA, SECONDARIO	1
22	227 370	FASENSCHIEBE 17,2/30/1 / WASHER 17,2/30/1 RONDELLA 17,2/30/1.....	1
23	245 660	DRAHTSPRENGRING 17X0,7 SECURING RING 17X0,7 ANELLO DI SICUREZZA 17X0,7.....	1
24	245 390	SICHERUNGSBLECH NA24 / TAB WASHER NA24 RONDELLA SICUREZZA NA24..... STANDARD, NUR FUER HAUPTWELLE 237 595 STANDARD, FOR MAIN SHAFT 237 595 ONLY STANDARD, SOLO PER ALBERO SECONDARIO 237 595	1
24	N 227 930	SCHEIBE 8,4/32/3 / WASHER 8,4/32/3 RONDELLA 8,4/32/3..... OPTION, OHNE ABBILDUNG NUR FUER HAUPTWELLE 237 597 OPTION, WITHOUT ILLUSTRATION FOR MAIN SHAFT 237 597 ONLY OPTION, SENZA ILLUSTRAZIONE SOLO PER ALBERO SECONDARIO 237 597	1
25	242 650	SK-MUTTER M20X1,5 HOEHE 12 HEX. NUT M20X1,5 / DADO ESAGONALE M20X1,5 STANDARD, NUR FUER HAUPTWELLE 237 595 ANZUGSDREHMOMENT 60 NM STANDARD, FOR MAIN SHAFT 237 595 ONLY TIGHTENING TOQUE 60 NM (540 IN.LB.) STANDARD, SOLO PER ALBERO SECONDARIO 237 595 COPPIA DI SERRAGGIO 60 NM	1

BILD-NR. ILL. NO. FIG.	TEILE-NR. PART NO. CODICE	B E Z E I C H N U N G D E S C R I P T I O N D E S C R I Z I O N E	STUECK QTY. QTA.
25	N 240 276	SK-SCHRAUBE M8X25 DIN 933 HEX. SCREW M8X25 / VITE ESAGONALE M8X25.. OPTION, OHNE ABBLILDUNG NUR FUER HAUPTWELLE 237 597 ANZUGSDREHMOMENT 25 NM OPTION, WITHOUT ILLUSTRATION FOR MAIN SHAFT 237 597 ONLY TIGHTENING TORQUE 25 NM (225 IN.LB.) OPTION, SENZA ILLUSTRAZIONE SOLO PER ALBERO SECONDARIO 237 597 COPPIA DI SERRAGGIO 25 NM	1
26	236 988	KETTENRAD 19 Z SPROCKET 19 T., 5/8X1/4X10,16 L. PIGNONE 19 D., 5/8X1/4X10,16 LEG..... DIESER TEIL IST SERIENMAESSIG MONTIERT THIS PART IS MOUNTED AS STANDARD QUESTO PEZZO E MONTATO STANDARD	1
26	236 981	KETTENRAD 14 Z SPROCKET 14 T., 5/8X1/4X10,16 PIGNONE 14 D., 5/8X1/4X10,16.....	1
26	236 982	KETTENRAD 15 Z SPROCKET 15 T., 5/8X1/4X10,16 PIGNONE 15 D., 5/8X1/4X10,16.....	1
26	236 983	KETTENRAD 16 Z SPROCKET 16 T., 5/8X1/4X10,16 PIGNONE 16 D., 5/8X1/4X10,16.....	1
26	236 986	KETTENRAD 17 Z SPROCKET 17 T., 5/8X1/4X10,16 L. PIGNONE 17 D., 5/8X1/4X10,16 LEG.....	1
26	236 987	KETTENRAD 18 Z SPROCKET 18 T., 5/8X1/4X10,16 L. PIGNONE 18 D., 5/8X1/4X10,16 LEG.....	1
26	236 989	KETTENRAD 20 Z SPROCKET 20 T., 5/8X1/4X10,16 L. PIGNONE 20 D., 5/8X1/4X10,16 LEG.....	1
27	237 965	SCHALTWELLE MIT KLINKE KPL. SHIFT SHAFT WITH PAWL ASSY., ALBERO CAMBIO CON ARPIONISMO CPL.....	1
28	239 830	KLINKENFEDER / SPRING / MOLLA.....	1
29	N 247 418	DISTANZHUELSE 14/27,5/14,5 SPACER 14/27,5/14,5 DISTANZIALE 14/27,5/14,5.....	1
30	N 239 643	HAARNADELFEDER / SPRING / MOLLA.....	1

BILD-NR. ILL. NO. FIG.	TEILE-NR. PART NO. CODICE	B E Z E I C H N U N G D E S C R I P T I O N D E S C R I Z I O N E	STUECK QTY. QTA.
31	227 170	SCHEIBE 14/34/1,5 / WASHER 14/34/1,5 RONDELLA 14/34/1,5.....	1
32	945 790	SICHERUNGSSCHEIBE DIN 6799-12 RETAINING RING 12 / SEEGER 12.....	2
33	227 400	ANLAUFSCHIEBE 14,2/25/1 THRUST WASHER 14,2/25/1 RASAMENTO 14,2/25/1.....	1
34	248 927	INDEXHEBEL KPL. / INDEX LEVER ASSY., LEVA INDEX CPL.,.....	1
35	239 820	INDEXFEDER / INDEX SPRING / MOLLA INDEX..	1
36	247 560	FEDERHUELSE / SPRING SLEEVE / PORTAMOLLA.	1
37	258 835	SCHALTWALZE KPL. / SHIFT DRUM ASSY., DESMODROMICO CPL.,.....	1
38	827 265	SCHEIBE 12,5/21,5/2 / WASHER 12,5/21,5/2 RONDELLA 12,5/21,5/2.....	1
39	258 065	SCHALTGABEL KPL. / SHIFT FORK ASSY., FORCHETTA CAMBIO CPL.,..... 5./6. GANG 5TH/6TH SPEED 5A/6A VELOCITA	1
40	258 055	SCHALTGABEL KPL. / SHIFT FORK ASSY., FORCHETTA CAMBIO CPL.,..... 2./4. GANG 2ND/4TH SPEED 2A/4A VELOCITA	1
41	258 045	SCHALTGABEL KPL. / SHIFT FORK ASSY., FORCHETTA CAMBIO CPL.,..... 1./3. GANG 1ST/3RD SPEED 1A/3A VELOCITA	1
42	258 787	SCHALTSTANGE / PIN / ASTA FORCHETTA.....	2
43	241 930	ZYL.SCHRAUBE M6X20 DIN 912 ALLEN SCREW M6X20 / BRUGOLA M6X20.....	1
44	248 880	FUSSSCHALTHEBEL / SHIFT LEVER LEVA CAMBIO.....	1
45	297 431	LOCTITE ANTI-SEIZE 76710 LOCTITE ANTI-SEIZE 10 GR., LOCTITE ANTI-SEIZE 10 GR.,..... ZUR VERHINDERUNG VON PASSUNGSROST, 10 GR. TO PREVENT METAL GALLING PER EVITARE CORROSIONE	N BED AS REQ A RICH



VERFÜGBARE ÜBERSETZUNGSVERHÄLTNISSE
AVAILABLE ALTERNATIVE GEAR RATIOS
RAPPORTI CAMBIO DISPONIBILI

Gang/ speed	Übersetzung/ ratio	Zähnezahl/ number of teeth	Teile-Nr. auf der Vorgelegewelle/ part no. on clutch shaft	Teile-Nr. auf der Hauptwelle/ part no. on mainshaft
1. Gang/ 1st speed	B 3,000	10 : 30	237 820	234 120
	D 2,667	12 : 32	237 467	234 949
	2,583	12 : 31	237 467	235 904
	EF 2,500	14 : 35	237 479	235 252
	EF 2,385	13 : 31	237 462	234 944
	CE 2,308	13 : 30	237 462	234 125
	EF 2,250	12 : 27	237 477	235 902
	AF 2,200	15 : 33	237 822	234 122
	EF 2,143	14 : 30	237 469	234 127
	EF 2,083	12 : 25	237 824	235 905
2. Gang/ 2nd speed	B 2,071	14 : 29	235 307	234 964
	D 2,000	14 : 28	235 305	235 319
	1,933	15 : 29	234 950	234 964
	1,867	15 : 28	234 950	234 080
	CE 1,824	17 : 31	235 302	234 082

Gang/ speed	Übersetzung/ ratio	Zähnezahl/ number of teeth	Teile-Nr. auf der Vorgelegewelle/ part no. on clutch shaft	Teile-Nr. auf der Hauptwelle/ part no. on mainshaft
2. Gang/ 2nd speed	AF 1,786	14 : 25	235 309	234 087
	EF 1,750	16 : 28	234 959	234 085
	EF 1,722	18 : 31	234 957	234 082
	EF 1,688	16 : 27	234 959	234 084
3./4. Gang 3rd/4th speed	EF 1,643	14 : 23	235 162	235 925
	EF 1,438 ①	16 : 23	235 162	235 934
	BEF 1,643	14 : 23	235 915	235 925
	BEF 1,400 ②	15 : 21	235 915	235 935
	EF 1,643	14 : 23	235 160	235 925
	EF 1,375 ③	16 : 22	235 160	235 937
	EF 1,643	14 : 23	235 910	235 925
	EF 1,353 ④	17 : 23	235 910	235 934
	EF 1,600	15 : 24	235 914	235 927
	EF 1,438 ⑤	16 : 23	235 914	235 934
	EF 1,600	15 : 24	235 168	235 927
	EF 1,400 ⑥	15 : 21	235 168	235 935
	EF 1,600	15 : 24	235 166	235 927
	EF 1,375 ⑦	16 : 22	235 166	235 937
	EF 1,600	15 : 24	235 164	235 927
	EF 1,353 ⑧	17 : 23	235 164	235 934
	EF 1,571	14 : 22	235 162	235 924
	EF 1,438 ⑨	16 : 23	235 162	235 934

Gang/ speed	Übersetzung/ ratio	Zähnezahl/ number of teeth	Teile-Nr. auf der Vorgelegewelle/ part no. on clutch shaft	Teile-Nr. auf der Hauptwelle/ part no. on mainshaft
3./4. Gang 3rd/4th speed	EF 1,571 ^⑩	14 : 22	235 915	235 924
	EF 1,400 ^⑩	15 : 21	235 915	235 935
	EF 1,571 ^⑪	14 : 22	235 160	235 924
	EF 1,375 ^⑪	16 : 22	235 160	235 937
	DEF 1,571 ^⑫	14 : 22	235 910	235 924
	DEF 1,353 ^⑫	17 : 23	235 910	235 934
	EF 1,529 ^⑬	17 : 26	235 912	235 922
	EF 1,400 ^⑬	15 : 21	235 912	235 935
	EF 1,529 ^⑭	17 : 26	235 240	235 922
	EF 1,375 ^⑭	16 : 22	235 240	235 937
	AC 1,529 ^⑮	17 : 26	234 972	235 922
	AC 1,353 ^⑮	17 : 23	234 972	235 934
	EF 1,529 ^⑯	17 : 26	234 975	235 922
	EF 1,316 ^⑯	19 : 25	234 975	235 932
	EF 1,500 ^⑰	16 : 24	235 244	235 927
	EF 1,375 ^⑰	16 : 22	235 244	235 937
5. Gang 5th speed	EF 1,500 ^⑱	16 : 24	235 917	235 927
	EF 1,353 ^⑱	17 : 23	235 917	235 934
	EF 1,500 ^⑲	16 : 24	234 977	235 927
	EF 1,316 ^⑲	19 : 25	234 977	235 932
	EF 1,286	21 : 27	234 134	234 144
	EF 1,263	19 : 24	234 130	234 140
	AF 1,250	16 : 20	235 942	235 952

Gang/ speed	Übersetzung/ ratio	Zähnezahl/ number of teeth	Teile-Nr. auf der Vorgelegewelle/ part no. on clutch shaft	Teile-Nr. auf der Hauptwelle/ part no. on mainshaft
5. Gang 5th speed	EF 1,236	17 : 21	235 250	235 956
	BCDE 1,222	18 : 22	235 940	235 954
	EF 1,200	20 : 24	234 132	234 142
6. Gang 6th speed	EF 1,182	22 : 26	235 964	235 972
	AF 1,167	18 : 21	235 967	235 977
	DEF 1,150	20 : 23	235 960	235 974
	CE 1,130	23 : 26	235 962	235 972
	EF 1,118	17 : 19	235 124	234 792
	EF 1,105	19 : 21	235 965	235 975
	EF 1,095	21 : 23	235 122	235 974
	EF 1,083	24 : 26	235 120	234 790
	B 1,048	21 : 22	235 969	235 979

A 128 Road Racer, standard, model 1991

B 128 Kart, standard, model 1991

C 256, 258 Road Racer, standard, model 1991

D 256 Kart, standard, model 1991

E optional gear set (part no. 281 164) for engine type 128 Road Racer, model 1991

F optional gear set (part no. 281 165) for engine type 256 and 258 Road Racer, model 1991

Beim 3. und 4. Gang sind nur die 19 angeführten Kombinationen möglich!

Alle Getrieberäder sind zur Unterscheidung mit den letzten 4 Ziffern der Teilenummer gekennzeichnet!

For 3rd and 4th speed only the 19 combinations mentioned are possible!

All gears are marked for identification with the last 4 digits of the part number!

Änderungen vorbehalten! / We reserve the right to change designs without notice!

